



ROBELO WORLDWIDE, INC.

-ARCONOL, IMPROVED EFFICIENCY, SEDE NICARAGUA-

DEPARTAMENTO DE OPERACIONES

PLANIFICACION ESTRATEGICA



CONTENIDO:

- Introducción
- Informe de resultados en el periodo comprendido entre el 15 al 31 de julio 2015
- Matriz de evaluación de desempeño de los operarios Arconol en planta Nagarote
- Plan Operativo 2015
- Plan de acción del mes de agosto 2015
- Conclusiones



INTRODUCCION

El presente documento es un ensayo breve que recopila información básica en el periodo de trabajo comprendido entre el 15 al 31 de julio del año en curso 2015, esta información es importante y respalda el trabajo documentado que los directivos de Arconol han realizado en los últimos meses en Nicaragua, particularmente con el tratado comercial que tienen con el grupo Alba Generación del Gobierno Nicaragüense, de venderles Arconol con un importantísimo valor agregado **“Los operarios en planta de Arconol que realicen las operaciones de agregado y control de calidad”**

Vale la pena mencionar que la Filosofía de Arconol en el mundo y ahora con presencia en Nicaragua, es la lucha contra la contaminación ambiental que en los últimos años la industrialización ha acelerado, hasta el punto de Alarmar a los Organismos Internacionales, Agencias de cooperación y Gobiernos a aportar un porcentaje de su Ingreso per cápita para destinarlos en proyectos y programas específicos ambientales.

Además de establecimiento de la empresa como tal para la generación de empleo y mejoramiento de la economía Nicaragüense, Arconol es un catalizador por excelencia que además de mejorar el rendimiento, efectividad y producción, afecta positivamente las emisiones en plantas de energía, que utilizan diésel, Fuel Oil y otros productos agresivos con el entorno ecológico.

Esta es la misma filosofía con la que Arconol ha puesto pie en Nicaragua, formar un equipo de trabajo que comprenda el dimensionamiento de **Robelo Worldwide** en cada uno de los países en los cuales trabaja, que visualice íntegramente un estilo de trabajo con múltiples beneficios y oportunidades de crecimiento, fortalecimiento personal, económico, ambiental y social.

A continuación un poema relacionado a las decisiones que tomamos a diario, Robert Kiyosaki en su libro Padre Rico, Padre Pobre, lo menciono en su obra.

El camino no tomado

*Dos caminos se bifurcaban en un bosque amarillo, (Two roads diverged in a yellow Wood)
y lamentablemente no podía recorrer ambos (And sorry I could not travel both)
siendo un solo viajero; por largo tiempo me detuve (And be one traveler, long I stood)
y contemplé uno de ellos tan lejos como pude (And looked down one as far as I could)
hasta donde se perdía en la maleza. (To where it bent in the undergrowth)*

*Entonces tomé el otro, tan justo como honesto, (Then took the other, as just as fair)
y teniendo quizás el mejor motivo, (And having perhaps the better claim)
ya que las pasturas estaban más crecidas (Because it was grassy)
y pedía ser recorrido (and wanted wear)
aunque quienes habían pasado por allí (Though as for that the passing there)
las habían desgastado casi por igual realmente, (Had worn them really about the same)*

*y esa mañana ambos por igual se tendían (And both that morning equally lay)
sobre hojas que ninguna pisada tornara ennegrecidas (In leaves no step had trodden black)
¡Ah, dejaré el primer camino para otro día! (Oh, I kept the first for another day!)
Y aún sabiendo que un camino conduce a otro, (Yet knowing how way leads on to way)
dudé si alguna vez debería regresar. (I doubted if I should ever come back)
Y estaré diciendo esto con una visión, (I shall be telling this with a sigh)
en alguna parte, de aquí a épocas por venir; (Somewhere ages and ages hence)
Dos caminos se bifurcaban en un bosque, y yo, (Two roads diverged in a wood, and I)
yo tomé el menos transitado, (I took the one less traveled by)
y eso ha hecho toda la diferencia. (And that has made all the difference)*

Roben Frost (1926)

INFORME DE RESULTADOS -15 AL 31 DE AGOSTO 2015-

Resumen de las actividades que fueron programadas por el Sr. **Louis Robelo**, presidente de la compañía, con su socio **Mostafa Aziz** vicepresidente respectivamente. En los días que antecedieron al 15 de julio, se realizaron una convocatoria por los medios de comunicación para invitar al público en general en aplicar a vacantes disponibles de operarios Arconol, eventualmente se dieron la entrevistas con personal preseleccionado en la instalaciones del Hotel Barceló Managua Nicaragua, pruebas de cálculos matemáticos simples en instalaciones de Alba generación como parte de una segunda entrevista con el Sr. **Félix Acosta**.

Nuevamente se convocaron a seleccionados para dar bienvenida oficial y firma de documentos varios en Hotel Barceló Managua Nicaragua, con 8 operarios y 1 supervisor con los cuales se comenzarían operaciones en planta de Alba Generación Nagarote, después de tal actividad se dieron algunos intercambios de información y documentos vía email y telefónica para la recepción de documento tipo contrato a ser firmado y entrega de record de policía actualizado, proceso que culminó satisfactoriamente ya que todo el personal entregó los documentos firmados con el record adjunto requerido.

Matriz de actividades programadas y actividades realizadas del 15 al 31 de julio 2015.



Fecha	Actividades programadas	Actividades realizadas	Actividades suspendidas o reprogramadas	Observaciones
20 julio 2015	Reunión de planificación de capacitación, en café las flores, carretera a Masaya			
21 julio 2015	Retroalimentación del documento de capacitación, Reglamento Interno, <i>vía Email</i>			
21 julio 2015	Entrega de documento para capacitación, <i>Que es Arconol?</i> Estudio del documento			
21 julio 2015	Reunión de planificación de capacitación, en café las flores, carretera a Masaya		SUSPENDIDA	Se suspendió reunión por razones de índole confidencial por parte del Sr. Louis Robelo
22 julio 2015	Capacitación a equipo de trabajo, entrega de equipos de trabajo en mi viejo Ranchito Catarina Masaya			Faltan algunos pares de botas y pantalones a entregar, favor completar esto al 100 %
24 julio 2015	Entrega de camisetas y orientaciones generales para el inicio de las pruebas en planta Nagarote, Metrocentro			Se reprogramo llenado de tramites de INSS
27 julio 2015	Inicio de prácticas con todo el equipo en planta Nagarote, Orientaciones por parte de Alba Generación			
29 julio 2015	Practicar sin usar el Arconol con la mitad del equipo en planta Nagarote, Llenado de tramites del INSS			
30 julio 2015	Practicar sin usar el Arconol con la mitad del equipo en planta Nagarote, Llenado de tramites del INSS			
31 julio 2015	Entrega de cheques a personal de trabajo			
31 julio 2015	Elaboración de informe de actividades del mes de julio 2015, entrega <i>vía Email</i>			
PORCENTAJE DE CUMPLIMIENTO				90 %

RESULTADOS: Todo el equipo de trabajo comprende las actividades propias del puesto en planta Nagarote, ya saben operar los controles digitales de las baterías asignadas para para proceso y volver a arrancarlo, saben tomar niveles de combustible y mediciones de temperatura, conocen las herramientas de trabajo y saben cómo usarlas, calculan con fórmulas el consumo de combustible por cada motor, así también el rendimiento de cada batería de Kw Horas x galón. Saben cómo y cuándo trasegar combustible para agregar Arconol, todos tienen facultades físicas y mentales para realizar el trabajo un operario por cada dos baterías

Cuadro comparativo de resultados según desempeño individual del equipo de trabajo

Nombres y Apellido	<i>Asistencia y puntualidad</i>	%	<i>Uso del equipo de trabajo</i>	%	<i>Asimilación de lecciones</i>	%	<i>Interés en aprender</i>	%	<i>Trabajo en equipo</i>	%	<i>Precisión en la medición y control</i>	%	<i>Respeto y educación</i>	%	% Total
Jorge Luis López	✓	90	✓	100	✓	90	✓	100	✗	60	✓	85	✓	85	87
Oscar Danilo Guzmán	✗	68	✓	100	✓	90	✓	100	✗	65	✓	84	✓	80	83
José Antonio Moya	✓	85	✓	100	✓	85	✓	95	✗	60	✓	80	✗	65	81
Anielka Pasos Solís	✗	68	✓	100	✓	80	✓	80	✗	69	✓	70	✓	90	79
Ronald Abaunza	✗	68	✓	90	✓	80	✓	85	✗	60	✓	78	✗	68	75
Lesther Zelaya	✓	88	✓	100	✓	88	✓	85	✗	65	✓	90	✓	90	86
Enoc Zapata Bermúdez	✓	91	✓	100	✓	70	✓	100	✗	60	✓	82	✓	90	84
Yader Antonio Jirón	✗	69	✓	100	✓	90	✓	95	✗	66	✓	80	✗	69	81
PORCENTAJE DE DESEMPEÑO POR EQUIPO COLECTIVO															82

COMENTARIOS: Las cifras arriba expuestas, son resultado de las observaciones directas realizadas por el supervisor de turno en planta nagarote, las mismas pueden variar en la siguiente evaluación ya que para la siguiente evaluación se prevé llevar un control escrito diario de las observaciones realizadas insitu, para estos últimos quince días no se hizo de esta manera, así mismo se alienta a directivos de Arconol a modificar esta matriz según sus requerimientos y expectativas de los procesos evaluativos, se considera por lo tanto un primer borrador sujeto a modificaciones según directrices ejecutivas y sesiones de trabajo con miembros del staff Arconol Nicaragua.

ESCALA MAXIMA 100

ESCALA MINIMA DE ACEPTACION 70

STRATEGIC GUIDELINES	MAIN FUNCTIONS	SPECIFIC ACTIVITIES	EXPECTED RESULTS	RESPONSIBLES	NECESSARY RESOURCES	JOB MONTHS 2015				
						Ago	Sep	Oct	Nov	Dec
Management of human resources and Office	Occupational Security	-Maintaining a safe, secure, and legal work environment -Submit reports of changes and reports of the shift. Including, times employees arrived to work, work of each employees, and results that occurred while shift, caused by product.	No employee has suffered an accident or has led to a conflict	Shift Manager and Alba Generacion	boots, helmets, goggles , earplugs , pants , shirts, jackets , radio					
	Solution of conflicts and accidents	-Immediate presence on the plant in case of serious accidents or incidents to resolve them	-Accidents and incidents caused by employees have been satisfactorily resolved	Shift Manager and Alba Generacion	Transportation -Phone, - Available staff					
	Human Resources Management	-Maintains staff by recruiting, selecting, orienting, and training employees, -Developing personal growth opportunities and evaluations -Accomplishes staff results by communicating job expectations, -To select an employee of the month	-High retention and strengthening professional staff	Shift Manager	Office with equipments and supplies, pone, Internet and diems					
	Office Work	-Management of the electronic and physical files, -Design and maintain in existence formats and office supplies -Management of the food and transportation for the staff	-All the work is digitized and shared with managers	Shift Manager	Office with equipments and supplies					
Operations Manager	Warehouse Management	-To assert inventory of product is readily available for employees.	-Winery has enough stock on hand , the next order is in process	Shift Manager, Arconol President and Alba Generacion	Space in the plant, -loading equipment, - Phone					
	Quality control of the operations using Arconol	-Strengthening of the standards of productivity, - Contributes to team effort by accomplishing related results as needed. -Answering questions to employees and	-Low fuel consumption and a higher level of power generation,	Shift Manager and Alba Generacion	Radio- Phone -Office with equipments and supplies					

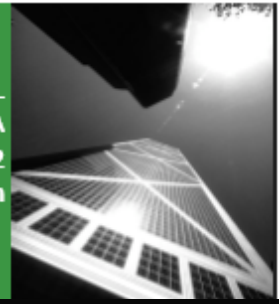
		making decisions to any part of the dosing process. –Increases and changes to temperature that allow for increase potency in motors	Low costs in operations							
	Request of equipment, tools and cost control	-Request for purchase or repair of materials, supplies and equipments	-Needs on the ground are resolved promptly	Shift Manager	Phone – Transportation					
	Logistic and distribution	-Attends to needs to, by filling in where needed. -Coordinate the requesting and receipt of products	-Simplification of procedures for the distribution of products and coordination of operations	Shift Manager, Arconol President and Alba Generacion	Phone –Office with equipment and supplies, - Transportation					
Strategic Planning	Design and evaluation of the duties manual	-Planning, monitoring, and appraising job results, -Coaching, counseling	-Personal consistently rated	Shift Manager	Office with equipments and supplies					
	Evaluation of the rules of procedure	-Disciplining employees; developing, coordinating, and enforcing systems, policies, procedures –Fire employees	-Fully respecting rules of procedure	Shift Manager	Office with equipments and supplies					
	Annual and monthly plans	-Manage the Schedule of all employees. -Assist in all trainings as facilitator or expositor o espectador. –Directly communication with the president to modify or maintain the plans	-Employees work with monthly plans governed by an annual plan	Shift Manager and Arconol President	Office with equipments and supplies, - Meetings with directives					
	Proposals for the Institucional Strengthening	-Establishes strategic goals by gathering pertinent efficiency numbers, and operations information; identifying and evaluating trends and options; choosing a course of action; defining objectives; evaluating outcomes. -To make decisión for the company	-Strengthening of Arconol in every sense of the structure, models and Key Performance Indicators	Shift Manager and Arconol President	Office with equipments and supplies, - Meetings with directives					

agosto 2015

L	M	X	J	V	S	D
					1	2
3 Practicas con Arconol en planta	4 Practicas con Arconol en planta	5 Practicas con Arconol en planta	6 Practicas con Arconol en planta	7 Practicas con Arconol en planta	8	9
10 Practicas con Arconol en planta	11 Practicas con Arconol en planta	12 Practicas con Arconol en planta	13 Practicas con Arconol en planta	14 Practicas con Arconol en planta	15	16
17 Certificación en planta, muestra base	18 Certificación en planta, muestra base	19 Certificación en planta, muestra base	20 Certificación en planta, muestra base	21 Certificación en planta, muestra base	22	23
24 Certificación en planta, muestra con Arconol	25 Certificación en planta, muestra con Arconol	26 Certificación en planta, muestra con Arconol	27 Certificación en planta, muestra con Arconol	28 Certificación en planta, muestra con Arconol	29	30
31 Inicio de Operaciones						



ARCONOL
US HEADQUARTERS SAN FRANCISCO CA
PHONE (800) 686 - 1622
www.arconol.com



CONCLUSIONES

Finalizamos el presente ensayo invitando a todos los relacionados con el grupo **Arconol Nicaragua** a perseverar en este intento por posicionarse como una empresa líder comprometida con la responsabilidad social corporativa, los espacios de reflexión y análisis son muy importantes para catalizar las sinergias entre los corporativos socios, proveedores y compradores, todos con una misma visión que promueva el bien común y desarrollo económico.

Esperamos realizar el mejor trabajo desde cada uno de los roles que nos sean asignados, agradecemos la oportunidad de pertenecer a Robelo Worldwide y gozar de los beneficios que han sido brindados tempranamente a pesar de no haber iniciado operaciones comerciales con el grupo Alba Generación.

